



Viva- EcoEnergy



LARGE CABINE SANITAIRE

240cm x 240cm x 250cm

WC + DOUCHE - WC + WC - DOUCHE + DOUCHE
OPEN SPACE - WC CHIMIQUE
ETC.

5 990€ HT / 7 188€ TTC

Poids : +/- 800KG

Fiche technique des larges cabines :

✓ ISO9001 - ISO14001 - ISO45001

✓ **Structure métallique :**

- Profilée à froid de **2 mm** - Acier **S235JO** - Soudées selon **les normes BDS EN10025-2**
- **Galvanisation complète** des ensembles métalliques sans exception
- Calcul statique de la structure métallique effectué selon les normes EN

✓ **Protection contre la corrosion et peinture du cadre :**

- Traitement **anti-corrosion** en accordance aux normes **BDS 10025-2**
- Le cadre en métal est peint avec une peinture **spéciale longue durée finition AAA+**
- L'épaisseur de la couche de peinture après séchage est d'au moins 80 microns

✓ **Sol :**

- Tôle **anti-rongeur galvanisée** H12 de 0,5 mm fixée au châssis inférieur
- **Longerons galvanisés** profilées à froid de **2,5 mm**
- **Laine minérale** de qualité supérieur **ISOVER** de **10 cm au minimum**
- **Laine minérale** avec film **anti-condensation en aluminium**

✓ **Plancher :**

- Panneaux de particules épais **hydrofuge et imperméable** de **22 mm** (le plus haut de gamme disponible sur le marché)
- Revêtement de sol PVC **vinyle ultra résistant**

✓ **Poteaux d'angles :**

- Isolation de qualité avec **laine minérale ISOVER** avec film **anti-condensation en aluminium**

✓ **Murs :**

- Panneaux sandwichs **40 mm** de grande qualité **hydrofuge et imperméable** + **galvanisation recto-verso** + **Mousse Polyuréthane Expansée Haute Densité**
- Conductivité thermique $\lambda = 0,33\text{w/mk}$
- Isolation acoustique 33-34 db, selon ISO L40 / V, degré de **résistance au feu B1**
- Isolation thermique liée aux portes et fenêtres $k = 2,8\text{ w / mpk}$

✓ **Toiture :**

- **Isolation de grande qualité** avec **une toiture scellée** (aucune infiltration d'eau possible !!!) grâce à une tôle **H12** de 0,5 mm soudée au châssis
- **Longerons / Traverses galvanisés** profilées à froid d'une **épaisseur de 2,5 mm**
- **Laine minérale** de qualité supérieur **ISOVER** de **10 cm au minimum**
- **Laine minérale** avec film **anti-condensation en aluminium**
- Degré de **résistance au feu B1**

✓ **Installation électrique :**

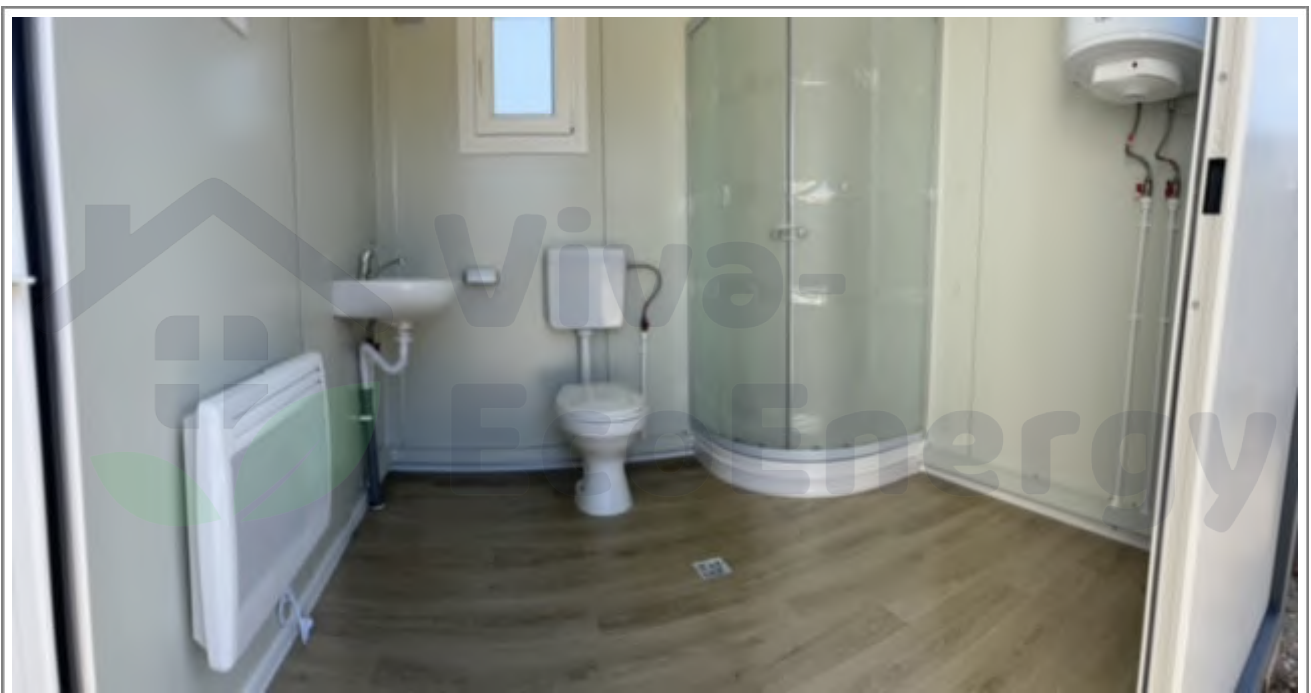
- Tension de fonctionnement 220 V
- Tableau électrique **normes CE/NF**





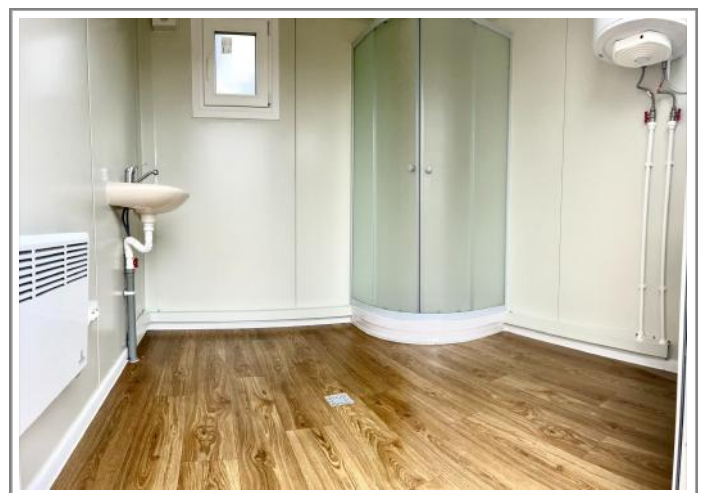
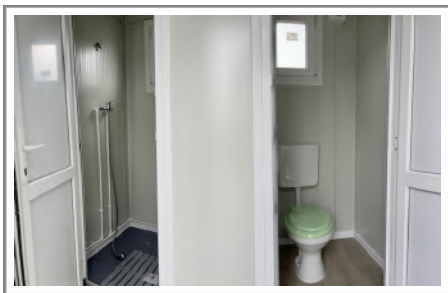














- Siret 89740911600026 - RCS Bordeaux B 897 409 116 - TVA intra FR23897409116 - Code APE 4778C -